



**STEUERUNGSSYSTEME**



WD100-6

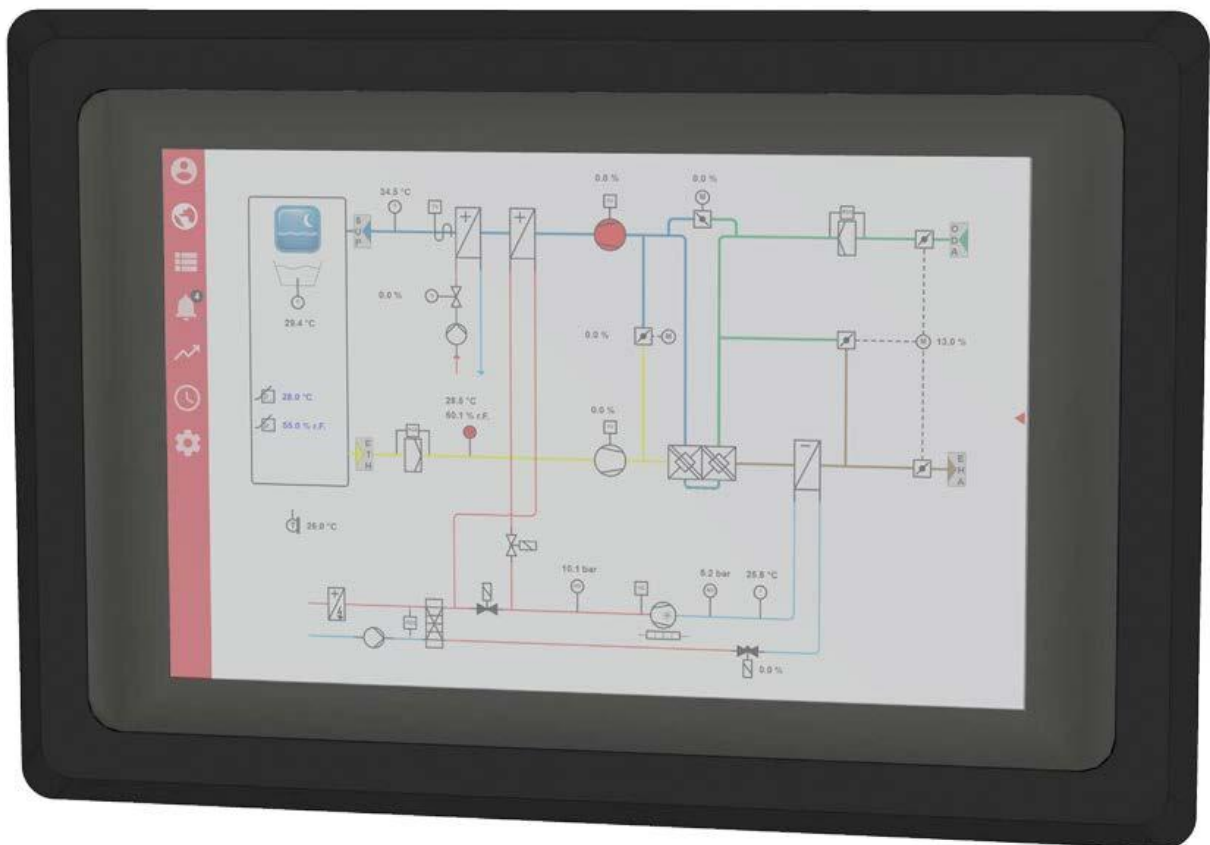
Automationsstation mit Touch-Display

**Typ:**

E-DDC6.3

**Bestell-Nr.:**

G 02 93 40



# Inhaltsverzeichnis

1.	Beschreibung .....	4
1.1.	Software Webkonfiguration .....	5
1.2.	Weitere Softwarefunktionen .....	5
1.3.	Optionen, Softwarepakete .....	5
2.	Technische Daten .....	6



# 1. Beschreibung

Nativer BACnet Building Controller (Geräteprofil B-BC) nach der BACnet-Norm ISO 16484-5:2012, Rev. 12.

Frei programmierbare modulare DDC-Einheit mit 12" Touchpanel und integrierter Webserver-Funktionalität zur Regelung, Steuerung, Überwachung und Optimierung von Systemen für die Gebäudeautomation.

Realisierung von einfachen HLK-Lösungen bis hin zu komplexen Anforderungen und gewerkeübergreifender Kommunikation mit Router-Funktionalität. Hohes Maß an Planungssicherheit und Interoperabilität bieten die genormten und weit verbreiteten Kommunikationsprotokolle wie BACnet oder Modbus.

Erhebliche Steigerung der Performance und der Anzahl der aktiven Teilnehmer durch die neue F-Bus Technologie.

- Auflösung 1280 x 800 Pixel
- Visualisierung und Bedienung über Touch
- Seiten individuell ein-/ausblendbar
- Frei definierbare Grafiken, Stör- und Betriebsmeldetexte sowie Rezepttexte (Anleitung zur Störungsbeseitigung) für jede einzelne Störmeldung
- Einzel- und Sammelquittierungsmöglichkeit von Störungen, Ereignisaufzeichnung mit Datum und Uhrzeit
- 1× Ethernet Schnittstelle zur Netzwerkanbindung und IP-Kommunikation für BACnet, Webservices, Modbus TCP (Master/Slave), Webkonfiguration, Programmierung, Service, FTP ...
- 2× RS485 Schnittstellen (2-Draht) zur Kommunikation über BACnet MS/TP (mit Router-Funktion), Modbus RTU (Master/Slave) und SE-Standard A-, B-, E-Bus
- 1× USB Service Schnittstelle (Typ B) für Diagnose, Parametrierung und Wartung, Webserver-Funktionalität
- 2× C-/F-Bus Schnittstellen, wahlweise für 22 C-Bus oder 32 F-Bus Teilnehmer pro Linie
- SD-Flashkarte für Trenddaten, Applikation, CAD-Daten, Sprachen, Firmware ...
- NVRAM für nichtflüchtige Daten (Datenerhalt über Pufferbatterie 1632 Knopfzelle)
- 1× Echtzeituhr (RTC) mit automatischer Sommerund Winterzeitumschaltung



## 1.1. Software Webkonfiguration

- Komfortable passwortgeschützte Weboberfläche mit benutzerabhängigem Zugriff
- Konfiguration: Geräte-, Netzwerk-, Bus-, Modem-, Routing-, BACnet-Einstellungen ...
- System: Diagnosemöglichkeiten für BACnet-Objekte, Kommunikation, Backup & Restore, Firmware-Update ...
- Projekt-Viewer: Anzeigen (und Ändern) von projektierten BACnet-Objekten als Betriebsdaten, Alarmer und Trendaufzeichnungen ...

## 1.2. Weitere Softwarefunktionen

- Routing von IP- und BACnet-Netzwerken
- Zugriffssteuerung über eine Benutzerverwaltung (Rollen und Rechte)
- Kompatibel zu dem BACnet-Standard ISO 16484-5:2012, Rev. 12, Details siehe PICS-Liste und AMEV-Testat
- Verarbeitung von bis zu 2.000 BACnet-Objekten
- Direkte Onlineprogrammierung über PC mit grafischer Programmieroberfläche, Modulbibliothek und Makrofunktionen für kompakte Regelungen, 65.536 Programmzeilen, Beispielapplikationen stehen zur individuellen Anpassung zur Verfügung
- Je 32.767 analoge und digitale Datenpunkte (Intern), sowie weitere Datenpunkte (Extern) für die Kommunikation mit dem RS485-Bus, den I/O Modulen und dem Feldbus
- Geographische Sonnenstandsberechnung der relevanten Sonnenstandswinkel, sowie die Uhrzeiten von Sonnenaufgang/-untergang

## 1.3. Optionen, Softwarepakete

- BACnet G 01 03 10
- Modbus G 01 03 20 (Modbus Master)



Robustes Metallgehäuse, Frontfarbe: Schwarz  
Fronteinbau



## 2. Technische Daten

<b>Spannungsversorgung</b>	AC 24 V $\pm$ 10 %, 50 ...60 Hz DC 24 V $\pm$ 20 %
<b>Leistungsaufnahme</b>	ca. AC 39 VA ca. DC 25 W
<b>Sicherung</b>	3, 15AT Schmelzsicherung
<b>Maße</b>	330 × 227,3 × 53,7 (Länge × Breite × Höhe (Einbautiefe) in mm)
<b>Einsatztemperatur</b>	0 ...+40 °C
<b>Gewicht</b>	ca. 735 g
<b>Schutzart</b>	IP 20

Weitere technische Details siehe Produktdokumentation. Änderungen und Irrtümer vorbehalten. Lieferzeiten und Verfügbarkeit siehe Preisliste.



## Haben Sie noch Fragen?

Wir sind für Sie da!

Standort Köln

 0221 976 5570

Standort Berlin/Brandenburg

 033397 297355

 [info@ds-steuerungssysteme.de](mailto:info@ds-steuerungssysteme.de)

 [www.ds-steuerungssysteme.de](http://www.ds-steuerungssysteme.de)

D&S Steuerungssysteme Köln GmbH

Sankt-Tönnis-Str. 201

50769 Köln

Geschäftsführer: Gerhard Stanzick

